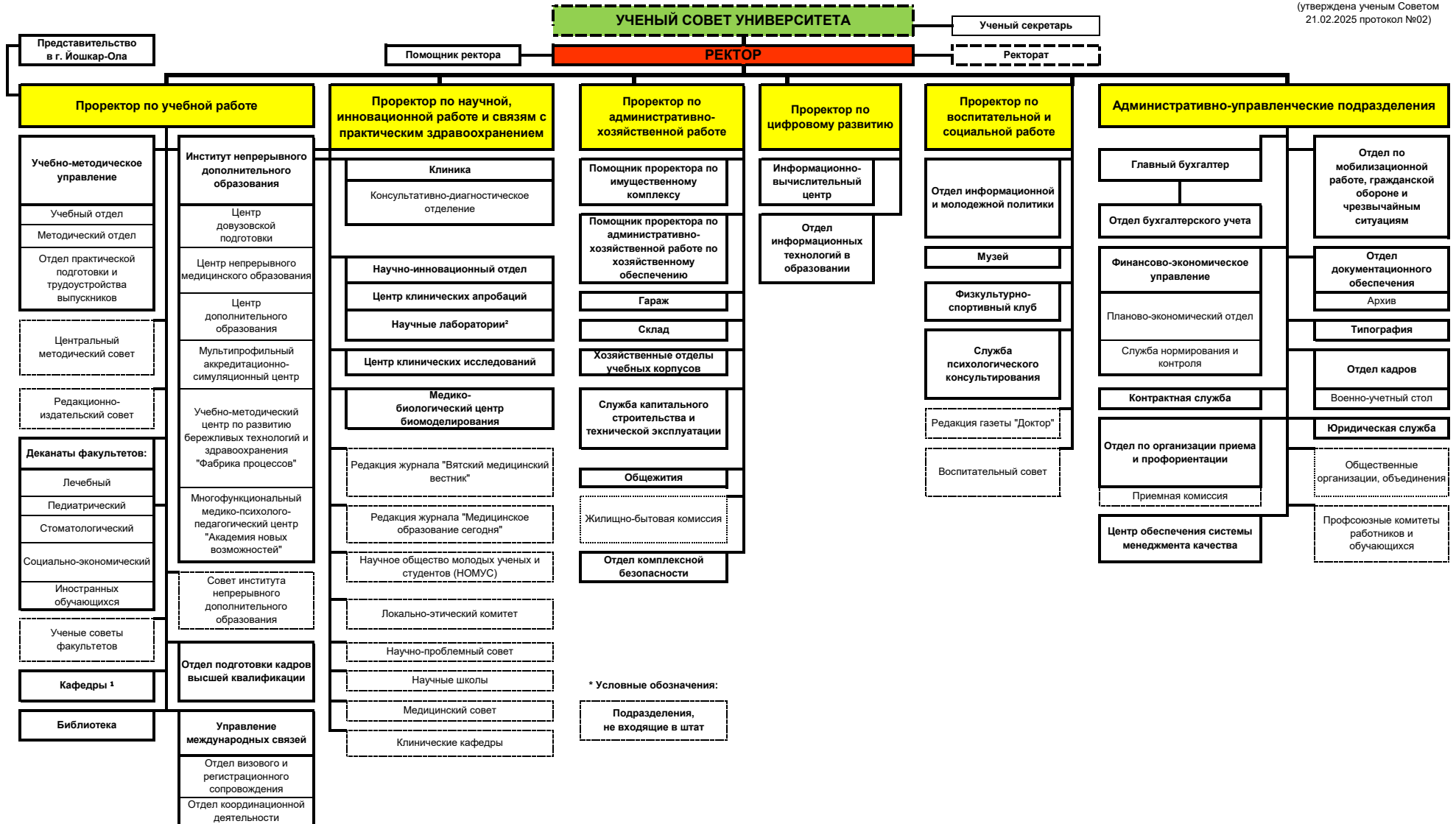


СТРУКТУРА УПРАВЛЕНИЯ КИРОВСКОГО ГОСУДАРСТВЕННОГО МЕДИЦИНСКОГО УНИВЕРСИТЕТА

с изменениями на 03.03.2025  
(утверждена ученым Советом  
21.02.2025 протокол №02)



## Закрепление кафедр за факультетами<sup>1</sup>

Факультет	№	Кафедра
<b>Лечебный факультет</b>	1.	Акушерства и гинекологии
	2.	Биохимии
	3.	Госпитальной терапии
	4.	Госпитальной хирургии
	5.	Дерматовенерологии и косметологии
	6.	Инфекционных болезней
	7.	Онкологии
	8.	Офтальмологии
	9.	Психиатрии имени профессора В.И. Багаева
	10.	Семейной медицины и поликлинической терапии
	11.	Факультетской терапии
<b>Педиатрический факультет</b>	1.	Безопасности жизнедеятельности и медицины катастроф
	2.	Внутренних болезней
	3.	Детской хирургии
	4.	Микробиологии и вирусологии
	5.	Неврологии, нейрохирургии и нейрореабилитации
	6.	Педиатрии
	7.	Пропедевтики детских болезней
	8.	Топографической анатомии и оперативной хирургии
	9.	Факультетской хирургии
	10.	Фармакологии
	11.	Химии
<b>Стоматологический факультет</b>	1.	Биологии
	2.	Гистологии, эмбриологии, цитологии
	3.	Гигиены
	4.	Нормальной физиологии
	5.	Общей хирургии
	6.	Общественного здоровья и здравоохранения с курсом экономики и управления
	7.	Патологической анатомии
	8.	Патофизиологии
	9.	Стоматологии
	10.	Судебной медицины
<b>Социально-экономический факультет</b>	1.	Гуманитарных и социальных наук
	2.	Менеджмента и товароведения
	3.	Клинической психологии, психологии и педагогики
	4.	Сестринского дела
	5.	Социальной работы
	6.	Физики и медицинской информатики
<b>Факультет иностранных обучающихся</b>	1.	Анатомии
	2.	Иностранных языков
	3.	Пропедевтики внутренних болезней и профессиональных болезней
	4.	Русского языка и межкультурной коммуникации
	5.	Физической культуры

### Перечень научных лабораторий<sup>2</sup>

1. Научная лаборатория фармакологической биоэнергетики и мембранологии
2. Научная лаборатория направленного регулирования межмикробных взаимодействий в экзо- и эндомикробиологических системах
3. Научная лаборатория кариесологии
4. Научная лаборатория морфологии