

2027 КР/11/19

ДОПОЛНИТЕЛЬНОЕ СОГЛАШЕНИЕ
к договору безвозмездного пользования № 2142 от «07» ноября 2018 г.

г. Киров

« 28 » сентября 20 20 г.

Кировское областное государственное бюджетное учреждение здравоохранения «Кировская областная детская клиническая больница» (КОГБУЗ «Кировская областная детская клиническая больница»), в лице главного врача Муратовой Натальи Геннадьевны, действующей на основании Устава, именуемые в дальнейшем «Ссудодатель», и

Федеральное государственное бюджетное образовательное учреждение высшего образования «Кировский государственный медицинский университет» Министерства здравоохранения Российской Федерации (ФГБОУ ВО Кировский ГМУ Минздрава России), в лице ректора Железнова Льва Михайловича, действующего на основании Устава, именуемое в дальнейшем «Ссудополучатель»,

при участии и по согласованию с министерством государственного имущества Кировской области, именуемым в дальнейшем «Министерство», в лице Ч.О. Шимшеле Ахлюковой Оксана Владимировна, действующей ей на основании положения о министерстве

_____ , заключили настоящее дополнительное соглашение к договору безвозмездного пользования № 2142 от «07» ноября 2018 г. (далее - Соглашение) о нижеследующем:

1. Внести изменения в договор безвозмездного пользования № 2142 от 07.11.2018 года (далее – Договор).

1.1. Изложить п. 1.1 Договора в новой редакции:

«Ссудодатель обязуется передать Ссудополучателю в безвозмездное временное пользование государственное имущество, находящееся в собственности Кировской области – нежилые помещения, общей площадью 207,3 кв.м., обозначенные на поэтажном плане технического паспорта под №:

- №26,27, этаж первый, расположенные по адресу: г. Киров, ул. Менделеева, 16, общей площадью 26,2 кв. м., кадастровый № 43:40:000118:0036:8256/01/А (для размещения гардероба);
- №14,37, этаж второй, расположенные по адресу: г. Киров, ул. Менделеева, 16, общей площадью 23,9 кв. м., кадастровый № 43:40:000118:0036:8256/01/А;
- №16,17,18,19,20,21,22,23,24,26,28,29,30,31,32, этаж третий, расположенные по адресу: г. Киров, ул. Менделеева, 16, общей площадью 157,2 кв. м., кадастровый № 43:40:000118:0036:8256/01/А (для размещения учебных комнат);

(далее – объект, имущество).»

1.2. Изложить приложение № 1 Договора (Перечень передаваемых помещений) в новой редакции, в соответствии с Приложением №1 к настоящему Соглашению, которое является его неотъемлемой частью.

1.3. Изложить приложение № 2/1 Договора (ХАРАКТЕРИСТИКА сдаваемого в безвозмездное пользование помещения), в соответствии с Приложением №2 к настоящему Соглашению, которое является его неотъемлемой частью.

1.4. Приложение № 2/2 Договора (ХАРАКТЕРИСТИКА сдаваемого в безвозмездное пользование помещения) исключить.

1.5. Дополнить Договор приложением №7 (Акт приема-передачи по возврату государственного имущества), в соответствии с Приложением №3 к настоящему Соглашению, которое является его неотъемлемой частью.

1.6. Дополнить Договор приложением №8 (Акт приема-передачи государственного имущества), в соответствии с Приложением №4 к настоящему Соглашению, которое является его неотъемлемой частью.

2. Настоящее дополнительное соглашение является неотъемлемой частью Договора и вступает в силу с 21.08.2020.

3. Во всем остальном, что не оговорено настоящим Соглашением, стороны руководствуются положениями Договора.

4. Дополнительное соглашение составлено в 3-х экземплярах, имеющих равную юридическую силу, по одному для каждой из сторон.

Приложения к дополнительному соглашению:

- Приложение №1: Приложение № 1 к Договору. ПЕРЕЧЕНЬ передаваемых помещений
- Приложение №2: Приложение № 2/1 Договора (ХАРАКТЕРИСТИКА сдаваемого в безвозмездное пользование помещения);
- Приложение №3: Приложение № 7 к Договору. Акт приема-передачи по возврату государственного имущества.
- Приложение №4: Приложение № 8 к Договору. Акт приема-передачи государственного имущества.

Подписи сторон:

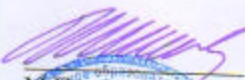
Министерство:


М.П. 03092020
(Артюхова О.В.)

Ссудодатель:


М.П. _____ (Н.Г. Муратова)

Ссудополучатель:


М.П. _____ (Л.М. Железнов)





№ по тех.
Первый эт
26
27
Второй эт
14
37
Третий эт
16
17
18
19
20
21
22
23
24
26
28
29
30
31
32

ПЕРЕЧЕНЬ передаваемых помещений

- Помещения, расположенные в здании кад. №:
43:40:000118:0036:8256/01/А, по адресу: г. Киров, ул. Менделеева,
16:

№ по тех. паспорту	Площадь, кв.м.
Первый этаж	
26	12,7
27	13,5
Второй этаж	
14	13,0
37	10,9
Третий этаж	
16	14,3
17	14,4
18	9,3
19	6,7
20	4,0
21	2,9
22	2,2
23	2,9
24	1,4
26	39,6
28	14,8
29	11,5
30	11,3
31	10,5
32	11,4

ХАРАКТЕРИСТИКА
сдаваемого в безвозмездное пользование помещения

Ссудополучатель: **ФГБОУ ВО Кировский ГМУ Минздрава России**
Ссудодатель: **КОГБУЗ «Кировская областная детская клиническая больница»**
Собственность: областная.

Адрес сдаваемых помещений:

Город (район): город Киров, Октябрьский район

Улица: Менделеева

Номер дома: 16

Номер корпуса: -

Номер помещения: 26,27

Этаж: 1

Номер помещения: 14,37

Этаж: 2

Номер помещения: 16,17,18,19,20,21,22,23,24,26,28,29,30,31,32

Этаж: 3

Кадастровый №: 43:40:000118:0036:8256/01/A

Этажность здания: 4-хэтажный (подземных этажей - 1)

Типовое или индивидуальное: типовое

Исторический памятник: нет

Год ввода в эксплуатацию: _____

Год последней инвентаризации: _____

Год проведения последнего капитального ремонта: _____

Основная площадь сдаваемого помещения: _____ кв.м.

Общая площадь сдаваемого помещения:

В том числе:

Отдельно стоящее _____ кв.м.

Надземная встроенно-пристроенная часть _____

Чердачное _____ кв. м.

Полуподвальное _____ кв. м.

Подвальное: _____ кв. м.

Степень благоустройства:

ц/ отопление: +

водопровод: +

канализация: +

горячая вода: +

Высота помещения: _____ м.

Процент износа (справка БТИ) _____ % по техническому паспорту

Материал строения: кирпич

от Ссудополучателя

М.П.

(Л.М. Железнов)

от Ссудодателя

М.П.

(Н.Г. Муратова)

АКТ

**приема передачи по возврату государственного имущества
по договору безвозмездного пользования от 07.11.2018 года № 2142**

Мы, нижеподписавшиеся, представитель Ссудодателя, действующий от имени Ссудодателя, Дурандо Саманов Лимонарьев, и представитель Ссудополучателя: Железнов Лев Михайлович, удостоверяем настоящим актом надлежащее исполнение обязанности Ссудополучателя по возврату Ссудодателю имущества, определенного п. 1.1. Договора.

Передается недвижимое имущество: помещения, общей площадью 280,4 кв.м., обозначенные на поэтажном плане технического паспорта под №:

- №26, 27, этаж первый, расположенные по адресу: г. Киров, ул. Менделеева, 16, общей площадью 26,2 кв. м., кадастровый № 43:40:000118:0036:8256/01/A (для размещения гардероба);
- №16,17,18,19,20,21,22,23,24,25,26,28,29,30,31,32, этаж третий, расположенные по адресу: г. Киров, ул. Менделеева, 16, общей площадью 176,6 кв. м., кадастровый № 43:40:000118:0036:8256/01/A (для размещения учебных комнат);
- №32, этаж первый, расположенное по адресу: Киров, ул. Менделеева, 16, общей площадью 28,4 кв.м., кадастровый № 43:40:000118:0043:33:401:002:000139640:0100;
- №13, 53, этаж второй, расположенное по адресу: Киров, ул. Менделеева, 16, общей площадью 32,5 кв.м., кадастровый № 43:40:000118:0043:33:401:002:000139640:0100;
- №30, этаж третий, расположенное по адресу: Киров, ул. Менделеева, 16, общей площадью 16,7 кв.м., кадастровый № 43:40:000118:0043:33:401:002:000139640:0100.

Состав имущества, его местонахождение соответствуют условиям договора. Недостатков, препятствующих владению имуществом, нет.

Замечания Ссудодателя:

1. нет
2. _____
3. _____
4. _____
5. _____

Имущество передано « 23 » августа 2010 г. в месте его нахождения.

Имущество сдал _____

М.П.

(Л.М. Железнов)

Имущество принял _____

М.П.



АКТ
приема передачи государственного имущества
по договору безвозмездного пользования от 07.11.2018 года № 2142

Мы, нижеподписавшиеся, представитель Ссудодателя, действующий от имени Ссудодателя, Муратов Рамис Рамисович, и представитель Ссудополучателя: Железнов Лев Михайлович, удостоверяем настоящим актом надлежащее исполнение обязанности Ссудодателя по передаче в безвозмездное пользование Ссудополучателя имущества, определенного п. 1.1. Договора.

Передается недвижимое имущество: помещения, общей площадью 207,3 кв.м., обозначенные на поэтажном плане технического паспорта под №:

- №26,27, этаж первый, расположенные по адресу: г. Киров, ул. Менделеева, 16, общей площадью 26,2 кв. м., кадастровый № 43:40:000118:0036:8256/01/А (для размещения гардероба);
- №14,37, этаж второй, расположенные по адресу: г. Киров, ул. Менделеева, 16, общей площадью 23,9 кв. м., кадастровый № 43:40:000118:0036:8256/01/А;
- №16,17,18,19,20,21,22,23,24,26,28,29,30,31,32, этаж третий, расположенные по адресу: г. Киров, ул. Менделеева, 16, общей площадью 157,2 кв. м., кадастровый № 43:40:000118:0036:8256/01/А (для размещения учебных комнат);

Состав имущества, его местоположение соответствуют условиям договора и поэтажному плану с экспликацией.

Имущество пригодно для использования по назначению, определенному в пункте 1.2. Договора.

Недостатков, препятствующих владению имуществом, нет.

Замечания Ссудополучателя:

1. нет
2. _____
3. _____
4. _____
5. _____

Имущество передано « 28 » августа 20 20 г. в месте его нахождения.

Имущество сдал _____ (И.И. Муратов)

Имущество принял _____ (Л.М. Железнов)



Экспликация к поэтажному плану строения

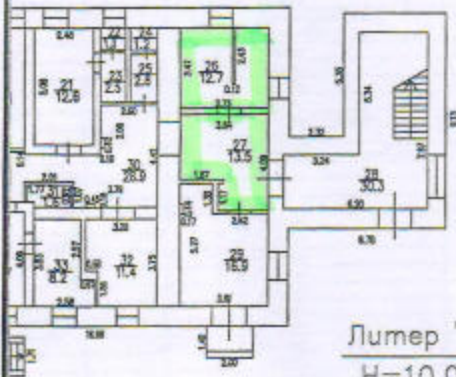
1	2	3	4	5	6	Площадь по внутреннему обмеру, кв.м				7	8			
						Длина								
						Ориент	Пол	Стены	Полы/перегородки					
10.07.2019	1		1	Вспомогательная лестничная клетка		25,0				25,0	2,00			
А						2	Вспомогательная лестничная клетка		13,1			13,1		
						3	Вспомогательная лестничная клетка		12,6				12,6	
						4	Лестничная клетка в подвале			8,7			8,7	
						5	Лестничная клетка в подвале			2,0			2,0	
						6	Вспомогательная лестничная клетка		27,8				27,8	
						7	Лестничная клетка			40,4			40,4	
						8	Вспомогательная лестничная клетка		14,4				14,4	
						9	Лестничная клетка		14,5				14,5	
						10	Вспомогательная лестничная клетка		14,9				14,9	
						11	Лестничная клетка		3,9				3,9	
						12	Лестничная клетка для приема и доставки корреспонденции		1,2				1,2	
						13	Лестничная клетка			3,1			3,1	
						14	Лестничная клетка			2,6			2,6	
						15	Лестничная клетка			3,0			3,0	
						16	Лестничная клетка			3,2			3,2	
						17	Лестничная клетка			3,9			3,9	
						18	Лестничная клетка			3,1			3,1	
						19	Лестничная клетка			11,7			11,7	
						20	Лестничная клетка			14,2			14,2	
						21	Лестничная клетка			12,4			12,4	
						22	Лестничная клетка				1,4		1,4	
						23	Лестничная клетка				2,3		2,3	
						24	Лестничная клетка				1,2		1,2	
						25	Лестничная клетка				2,8		2,8	
						26	Лестничная клетка				11,7		11,7	
						27	Лестничная клетка				11,5		11,5	
						28	Лестничная клетка				11,2		11,2	
						29	Лестничная клетка				16,9		16,9	
						30	Лестничная клетка				24,9		24,9	
						31	Лестничная клетка				1,6		1,6	
						32	Лестничная клетка				11,4		11,4	
						33	Лестничная клетка				8,2		8,2	
						34	Лестничная клетка				10,5		10,5	
						35	Лестничная клетка				11,8		11,8	
						36	Лестничная клетка				24,6		24,6	
						37	Лестничная клетка				21,1		21,1	
						38	Лестничная клетка				6,7		6,7	
						39	Лестничная клетка				19,2		19,2	
						40	Лестничная клетка для приема и доставки корреспонденции				3,2		3,2	
						41	Лестничная клетка				3,6		3,6	
42	Лестничная клетка				11,2		11,2							
43	Лестничная клетка				10,6		10,6							
44	Лестничная клетка				9,9		9,9							
45	Лестничная клетка				11,4		11,4							
46	Лестничная клетка				11,6		11,6							
					Итого по I этажу:	245,8	245,8	245,8						
Б						1	Лестничная клетка		10,0			10,0	2,00	
						2	Лестничная клетка		10,8				10,8	
						3	Лестничная клетка		15,4				15,4	
						4	Лестничная клетка		8,9				8,9	
						5	Лестничная клетка		14,7				14,7	
						6	Лестничная клетка		13,3				13,3	
						7	Лестничная клетка		12,2				12,2	
						8	Лестничная клетка		11,2				11,2	
						9	Лестничная клетка			3,5			3,5	

11,2
11,2

план
литер "А"
по адресу:
г. Киров
д. 15

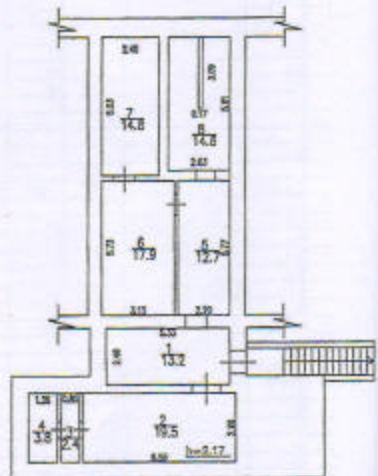
№ 8256/01

1 этаж



Литер "А"
H=10.02

подвальный этаж



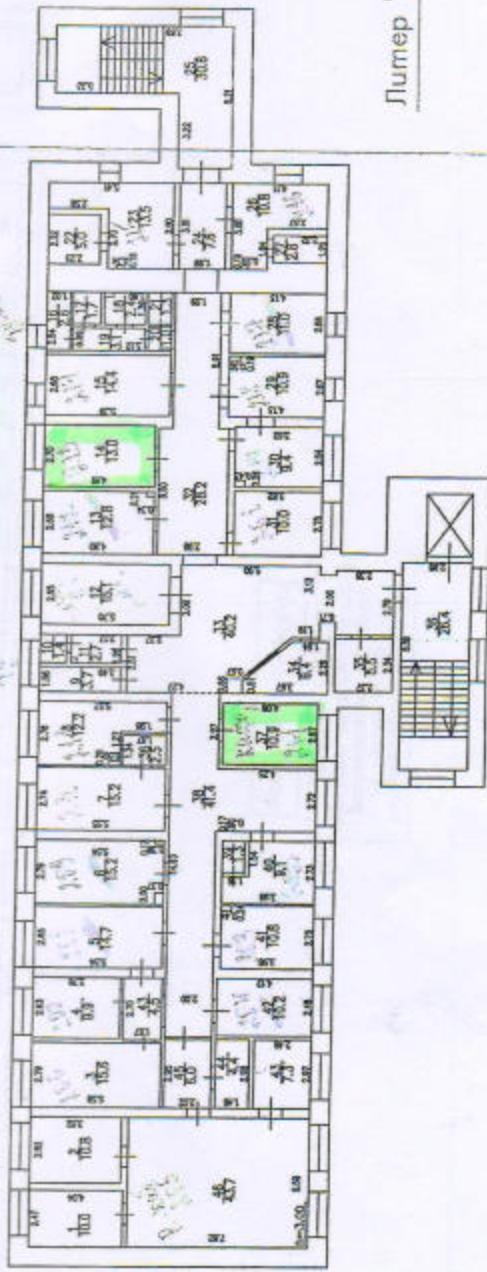
H=2.45

Чертил Бояринцев В.Е.
Проверил Матузков С.В.
Принял Чернова В.В.
Дата 30 июля 2010г.

расположения по адресу:
Кировская область, г.ор.Киров
ул.Менделеева 16

инвентарный N В256/01

2 этаж

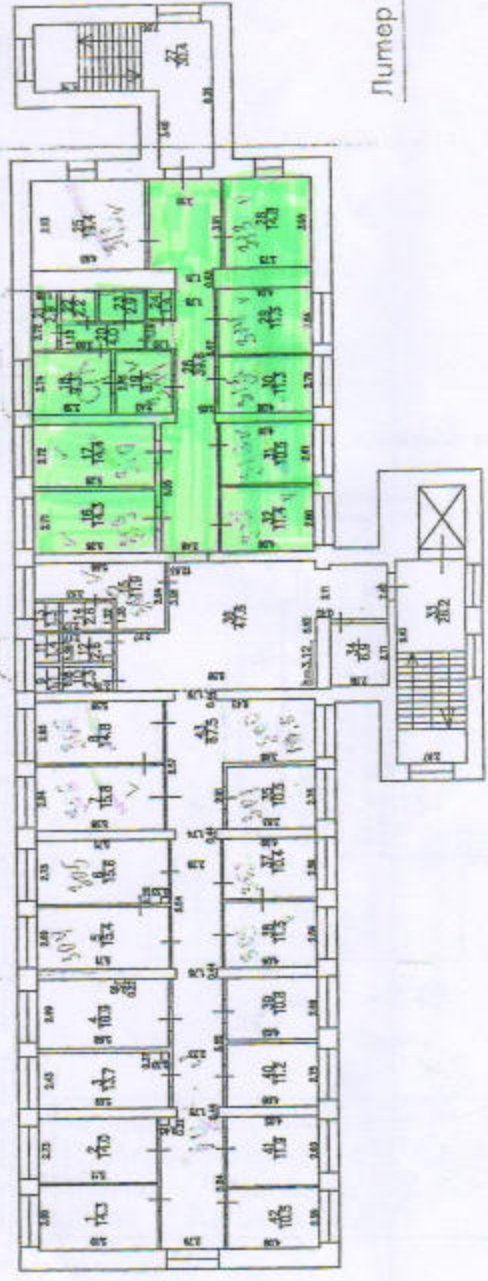


Литер "А"

Инвентаризационный план
на здание литер "А"
расположенное по адресу:
Кировская область, г. Киров
ул. Менделеева, 18

инвентарный № 8256/01

3 этаж



Литер "А"

Пролито
и пронумеровано

Смирнов

лист

Главный врач КОД ВХЗ «Кировская
областная детская клиническая
больница»

И.Г. Муратова

